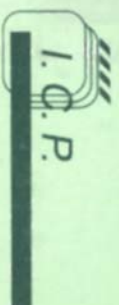


ORGANITZA:



COMISSIÓ
"700 ANYS"



Agrupació Teatral
Amics del Romea

AMB EL SUPORT DE:



caixaManresa

MATAPLANA, S.L.



CONSELL COMARCAL
DEL RIPOLLÈS



GENERALITAT
DE CATALUNYA

AJUNTAMENT DE LA POBLA DE LILLET

AJUNTAMENT DE GOMBREN

SENDERS DE CATALUNYA

X

CAMINADA POPULAR



La Pobla de Lillet

25 de maig de 1997
A les 8 del matí



CAMINADA COMMEMORATIVA DELS

700 ANIVERSARI

DE LA CARTA DE FRANQUESES I POBLAMENT
DE LA POBLA DE LILLET



Estem en plena celebració del 700 Aniversari de l'atorgament de la Carta de Franqueses i Poblament per part de Ramon d'Urtx i el seu fill Hug de Mataplana.

La caminada popular denguany ens farà acostar a les arrels del naixement de la Poble de Lillet.

Intentarem que el caminant es vagi endinsant pels camins de la història fins que sigui un protagonista actiu i que cregui per moments que pelegrina fins al castell dels senyors, en busca de la carta de poblament.

La caminada surt des de la confluència del Llobregat, Regatell i Arijia (Plaça Ajuntament) i fa el primer desfilat al Monestir de Santa Maria de Lillet, on el Pare prior i comunitat rebran als caminants.

Deixant sempre l'Arijia a l'esquerra, pujarem pels prats del Boix i l'Olivar, on la natura i el paisatge ens acompanyen per un camí encisador.

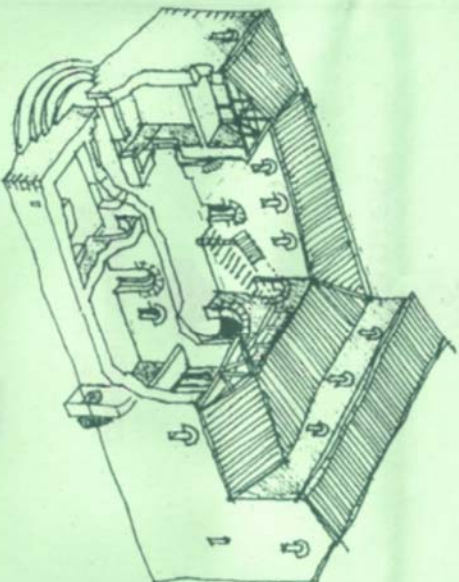
Després de creuar el torrent, arribarem a Sant Romà de l'Aranyonet i el Portell, lloc on la llegenda i posa el naixement del Comte Arnau, allà ens donaran l'aliment per poder seguir camí.

Seguirem per senders plens de cultura i història, arribarem al Coll de Merolla, la Cot i el Coll de l'Esplugu. Allà baixarem cap el punt més emblemàtic d'aquesta caminada, el Castell de Mataplana, anem a retrobar-nos amb les nostres arrels històriques.

Castell del llegendari Comte Arnau. Segons uns estudis recents, fruit de les excavacions que s'hi estan duent a terme, se sap que originàriament el castell consistia en una torre rodona, una capelleta i una muralla. Posteriorment, el castell esdevingué una construcció rectangular de dues plantes, cobert amb volta de canó seguit a la part inferior i amb



bigues a la part superior. Aquesta nova estructura va permetre la construcció, entre els segles XI i XIII, de diverses dependències delimitades per un pati interior: la quadra dels cavalls, coberta amb volta de full de llibre, una capella de planta rectangular coberta amb volta de canó, un magatzem, un pastador i un forn de coure pa, una cuina, un dipòsit de calç i una gran torre. El conjunt era rodejat per una muralla.



Perspectiva del castell de Mataplana.

Tomarem en suau pujada una altre vegada a la Collada del Pla de l'Esplugu, començant allà la baixada fins a trobar el riu Arijia, creuat una vegada arribem a Ca l'Escolà des don un agradable camí ens portarà fins la Collada de Montbardó, on un autocar ens anirà retornant a la Poble.



DADES D'INTERÈS

Itinerari: La Poble de Lillet, Monestir de Santa Maria de Lillet, La Teuleria de Montbardó, El Portell, Coll de Merolla, Collada de l'Esplugu, Castell de Mataplana, Collada de l'Esplugu, Ca l'Escolà, Collada de Montbardó.

Senyalització: Amb cinta groga provisional.

Punt de sortida i arribada: Ajuntament de la Poble de Lillet.

Hora: 8 del matí.

Distància: 17 Kms.

Desnivell: 520 m.

Temps estimat: 4 h. 30 min.

Serveis oferts:

- Esmorzar calent
- Altres refrigeris
- Subministrament d'aigua
- Recollida de deixalles. (Es prega fer servir aquest servei i no embrutar la muntanya).
- Escombra.

Per facilitar l'organització de la Caminada, es prega que tots els interessats truquin per inscriure's al tel. (93) 823 60 11 o al (93) 823 60 70. També s'acceptaran inscripcions mitja hora abans de començar, al mateix punt de sortida.

En alguns controls s'escenificaran actes històrics referents a la llegenda del Comte Arnau i l'entrega de la Carta de Població de Ramon d'Urtx i Hug de Mataplana.

Preu: 700 ptes.